

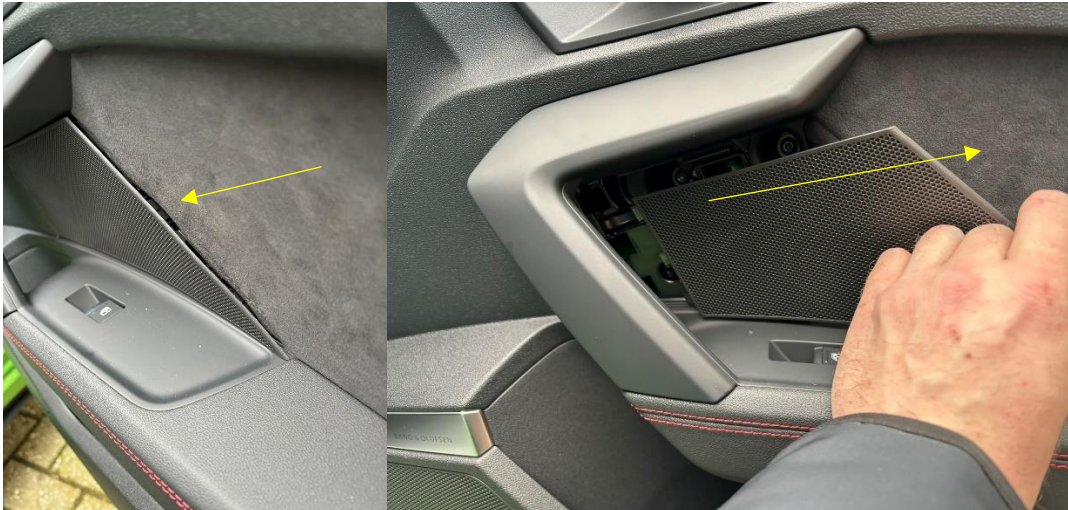
Audi RS3 8Y Carbon Lautsprecherblenden Installation

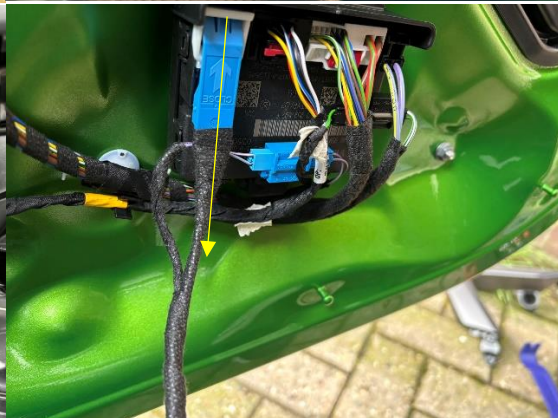
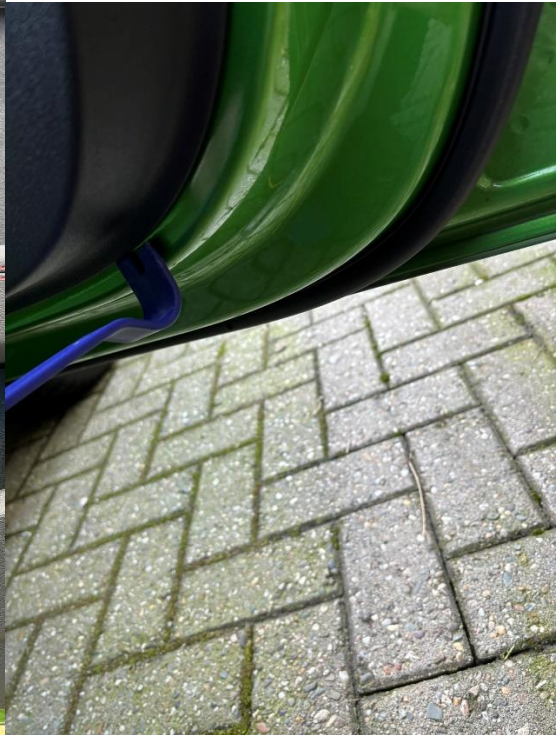
Audi RS3 8Y Carbon Loudspeaker Cover Installation

1) Ausbau der Türverkleidung / Disassembly of the door card

Beginnen Sie damit das Gitter unter dem Zuhziehgriff zu entfernen. Dieses ist nur geklippt, steckt jedoch meist sehr fest sodass stabile Hebelwerkzeuge dringend notwendig sind. Danach lösen Sie die 3 markierten Schrauben und hebeln dann die gesamte Türverkleidung beginnend unten aus. Nach dem Abheben der Türverkleidung muss der Seilzug des Türgriffs (weißes Element ausklippen, dann Kabel nach oben ausziehen) ausgehängen sowie alle Stecker gelöst werden. Einige Stecker haben Hebelverriegelungen. Hier muss der Hebel bewegt werden der den Stecker löst. An den vorderen Türen noch ein weiterer Stecker der zusammengedrückt wird. An den hinteren Türen zusätzlich der Stecker für die Lautsprecher.

Begin by removing the grid below the door handle. It is only clipped in, however it often sits very firm so that stiff prying tools are necessary. Afterwards loosen the 3 marked screws and then pry out the whole doorcard working from the bottom to the top using prying tools. After taking off the doorcard, loosen the wire on the door opening handle (clips out white piece, then pull out wire on the handle to the top) as well as all connectors on the door control unit. Some Connectors will have a lever mechanism where you need to pull on a lever to loosen the plug, the other one has to be squeezed. On the rear doors you'll also need to disconnect the loudspeaker.





2) **Austausch der Blende / Replacing the Cover**

Nachdem die Türverkleidung nun freiliegt, legen Sie diese auf einem Tuch oä sicher ab. Auf der Rückseite befinden sich im gelb markierten Kreis die Schweißpunkte des Originalteils. Diese Punkte werden mit einem 7mm Bohrer aufgebohrt oder alternativ mit einem Dremel aufgefräst. Danach kann die Blende nach vorne rausgedrückt werden. Setzen Sie jetzt die neue Blende ein und Verschweißen Sie diese mit einem LötKolben. Fangen Sie dabei mit dem mittleren Schweißpunkt an, danach die zwei äußeren. Wiederholen Sie dies für alle Türen. Das Ziel ist hierbei NICHT das Teil mit der Türe zu verbinden, sondern den Plastik Pin so zu verformen, dass er nicht nach vorne ausrutschen kann, also mechanisch verschlossen ist.

After getting the door card out, lay it down flat on towel or similar. On the backside youll see the plastic welds of the cover, marked in yellow. Drill these out with a 7mm Drill or a use a dremel/rotary tool. Afterwards, place in the new carbon cover and plastic weld the pins like on the original part. Start with the center pin, then do the two outer pins. Repeat this for all the other doors. The goal is not to bond the door card with the carbon trim, we only have to deform the plastic pin so much that the carbon trim cannot go out of position anymore, locking it mechanically.





