

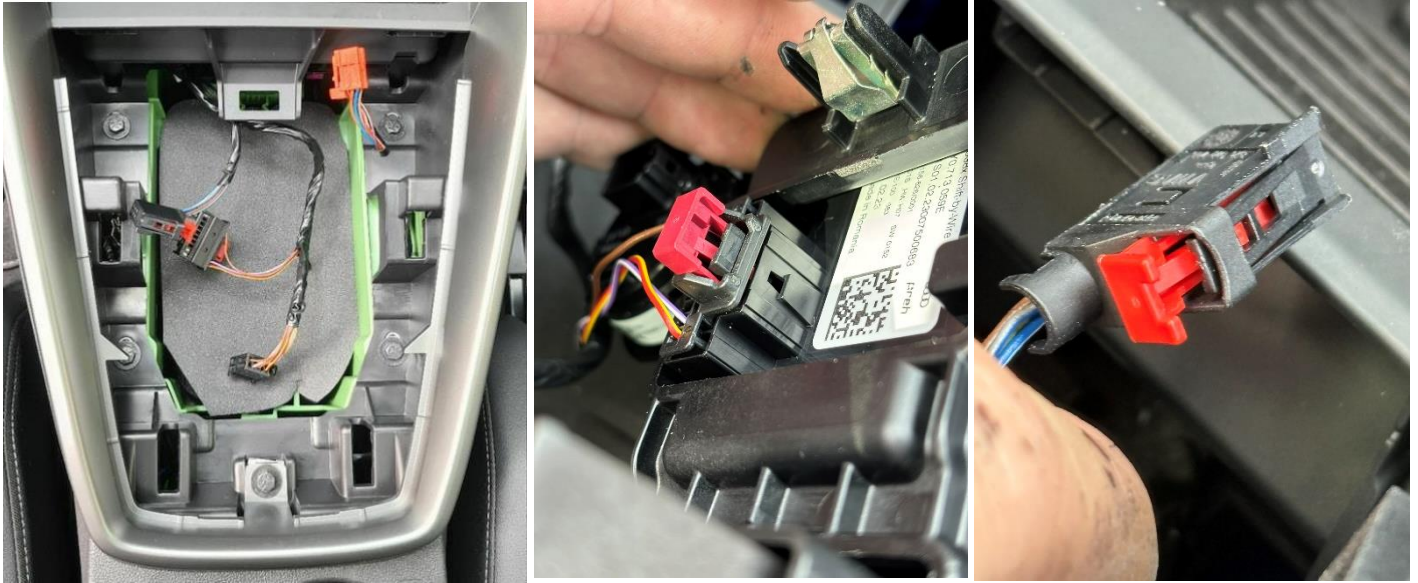
## A3/S3/RS3 8Y Installation Vollcarbon Mittelkonsole

Sie müssen beim Einbau zwingend der Anleitung folgen. Jeder Rahmen wird von uns vor Versand ein Mal komplett zusammengebaut und geprüft.

1. Die Mittelkonsole hat oben mittig einen Ausschnitt. Setzen Sie hier ein Hebelwerkzeug an und ziehen Sie den Rahmen nach oben raus. Am unteren Ende ebenfalls mit Werkzeug hebeln, unbedingt Mikrofasertuch über das schwarz glanz legen.



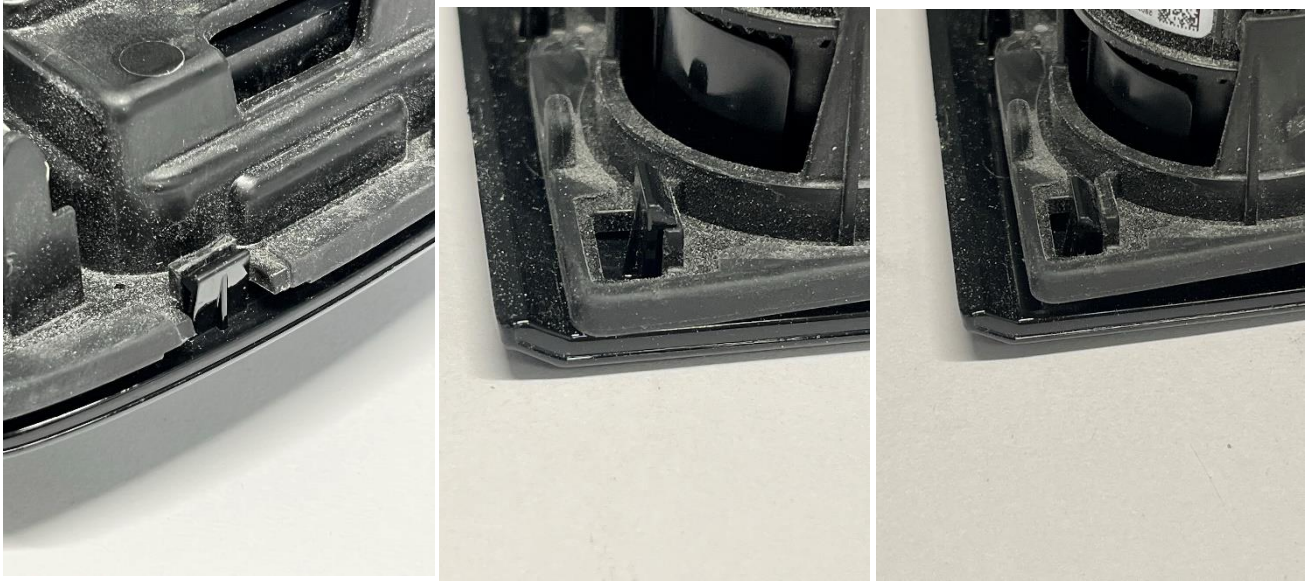
2. Entfernen Sie die 4 Stecker auf Der Rückseite. Nehmen Sie den Rahmen heraus. Die Getriebestecker zusammendrücken und ziehen. Media- und Startknopf den farbigen Stift hoch hebeln, Verriegelung lösen und dann herausziehen.



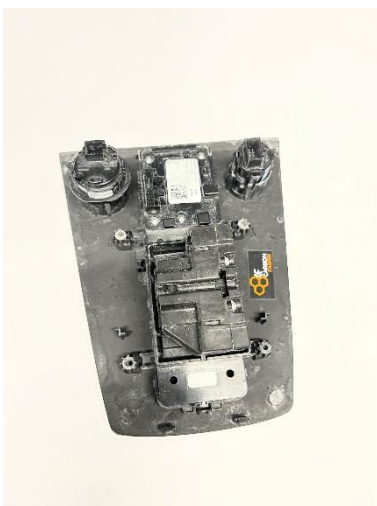
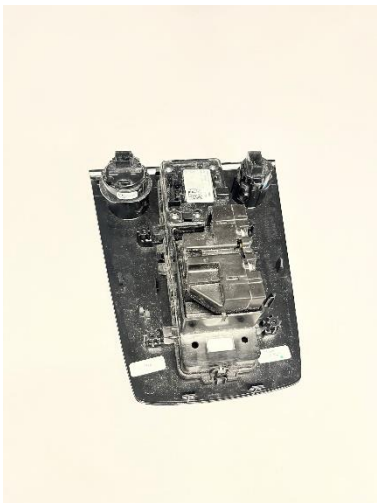
3. Schrauben Sie die 4 Torx-Schrauben wie im Bild unten markiert heraus.



4. Trennen der Ober und Unterseite. Beginnen Sie im unteren Bereich und arbeiten Sie sich nach oben durch. Sobald die unteren und mittleren Klippse gelöst sind können Sie das Unterteil etwas in Richtung Rahmen unterseite herausziehen und die Teile voneinander lösen.



5. Entfernen Sie die Rückseite durch nach oben ziehen und übertragen Sie die Knöpfe und Wählhebel auf das neue Carboneil.

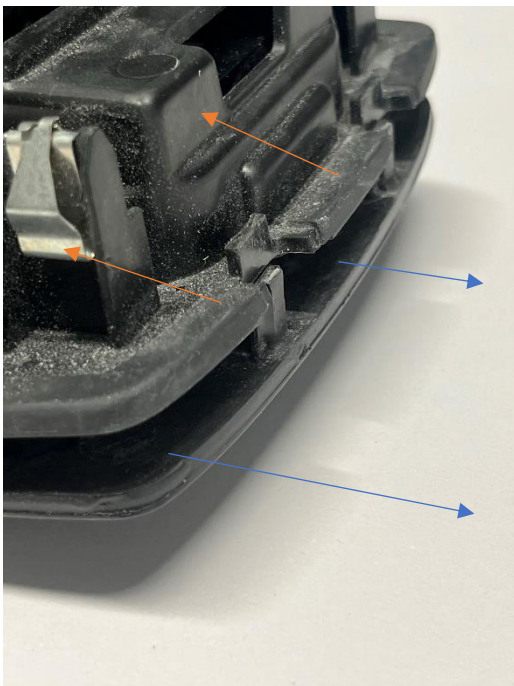




6. Setzen Sie die Rückseite wieder auf. Im Bereich des Media Knopf müssen die Teile leicht aneinander vorbei gewackelt werden. Sobald die Rückseite nahezu bündig an der Vorderseite ist, führen Sie ZUERST die Vorderseite wieder unter die Klippse. Arbeiten Sie hier nicht mit Gewalt, die Teile sollten sich recht einfach ineinander schieben lassen. Es hilft beim zusammenschieben den hinteren Bereich etwas anzuheben.



7. Nun muss nur noch der untere Bereich eingeklippt werden. Setzen Sie die Klippse an bis etwas Spannung aufkommt und helfen Sie dann mit den Fingern minimal nach sodass die Klippse über das Unterteil rutschen können. Auch hilft es wenn Sie die Carbonfront mit den Daumen etwas nach unten verschieben sodass die Rahmen besser einrasten. Anschließend installieren Sie die Torx Schrauben wieder und können das Teil montieren.



8. Fertiges Teil

