

Anleitung BMW G8X/G2X/G42 Austausch Armaturenbrettblende

Instructions Removal BMW G8X/G2X/G42 Dash Trim Piece

Zeitaufwand/Time estimate: 10 Minutes

Alternativ fertig zusammengebaut verfügbar//Also available readily mounted

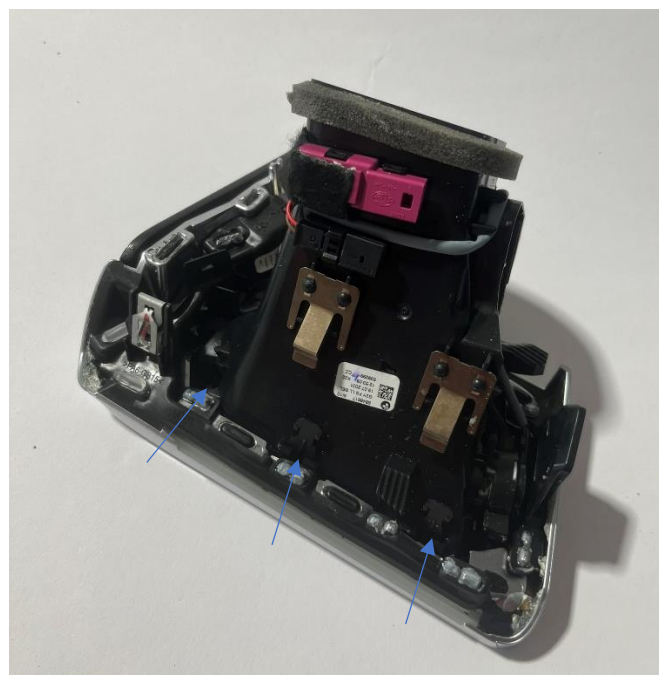
1. Entfernen Sie das Teil aus dem Fahrzeug, setzen Sie ein Hebelwerkzeug aus der Richtung Türe an und hebeln Sie es aus. Entfernen Sie die zwei Stecker auf der Rückseite.

Remove the part from the car, use a pry tool and start on the side of the part towards the door. Pry out the part and disconnect the two cables.

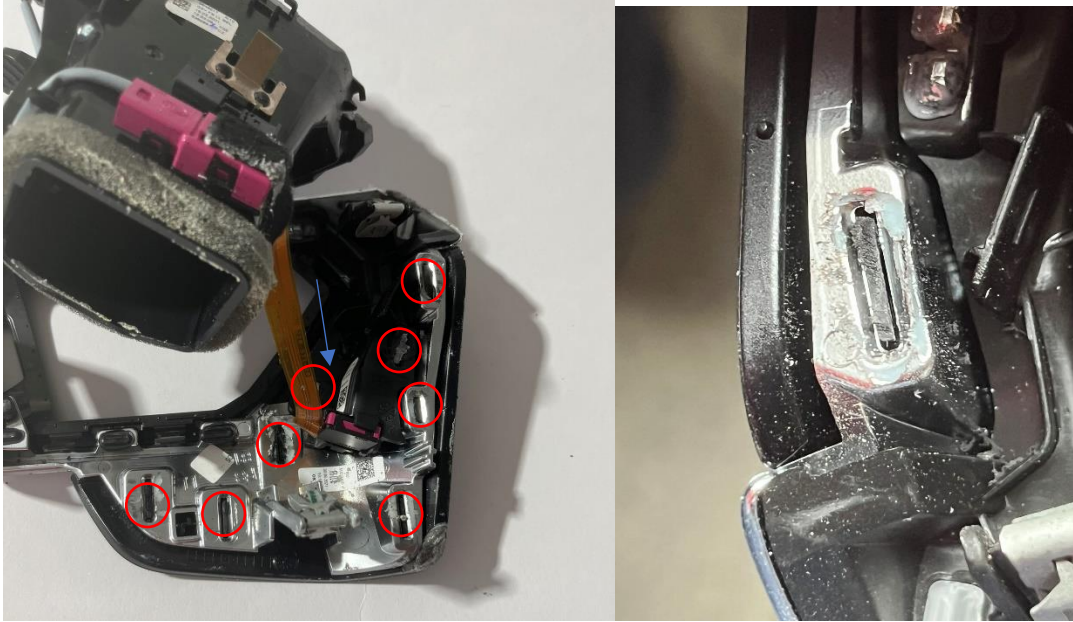


2. Entfernen Sie das Lüftungsgitter. Es wird über 3 Klipse unten und 2 oben gehalten. Legen Sie das Teil bei Seite. Lassen Sie das Kabel eingesteckt.

Remove the air vent. It is hold in place by 3 clips on the bottom and 2 on top. Lay it aside, dont disconnect the cable.



3. Öffnen Sie alle markierten Plastikverschweißungen mit einem Dremel. Sie müssen nur den oberen Bereich abtragen. Rote Markierungen.
Open up all marked Plasticweldings using a dremel. You only need to remove the top part of it. Red circles below.



4. Unter dem schwarzen Element ist eine versteckte Verschweißung, heben Sie das schwarze Teil leicht an und öffnen Sie diese letzte Verschweißung. Keine Sorge, das Teil ist robust, es wird nichts brechen. Blaue Markierung Bild oben/unten.
Beneath the black element is one last hidden plasticweld. Pull up the black element slightly and dremel out the last weld. Dont worry, the part is sturdy and wont break. Blue Arrow in the picture above/below.



5. Nun können Sie die schwarze Blende nach vorne raus ziehen. Unser Teil sieht identisch aus zu OEM.

Now pull out the black trim piece to the front. Our part looks identical to OEM.



6. Setzen Sie jetzt die Carbonblende ein und verkleben Sie sie auf der Rückseite. Wir empfehlen 2K-PUR Kleber. Sie müssen nur einen kleinen Tropfen oben aufbringen, das reicht aus. Heißkleber ist möglich, aber nicht empfohlen. Place the Carbon piece in and glue it in on the backside. We recommend 2K-PUR Glue. You will only need a small dot of glue, that is sufficient. Hot melt glue can be used, however we dont recommend it.

7. Setzen Sie das Lüftungsgitter wieder ein und bauen Sie das Teil wieder im Fahrzeug ein. Place the Airvent again and put the part back in the car.

